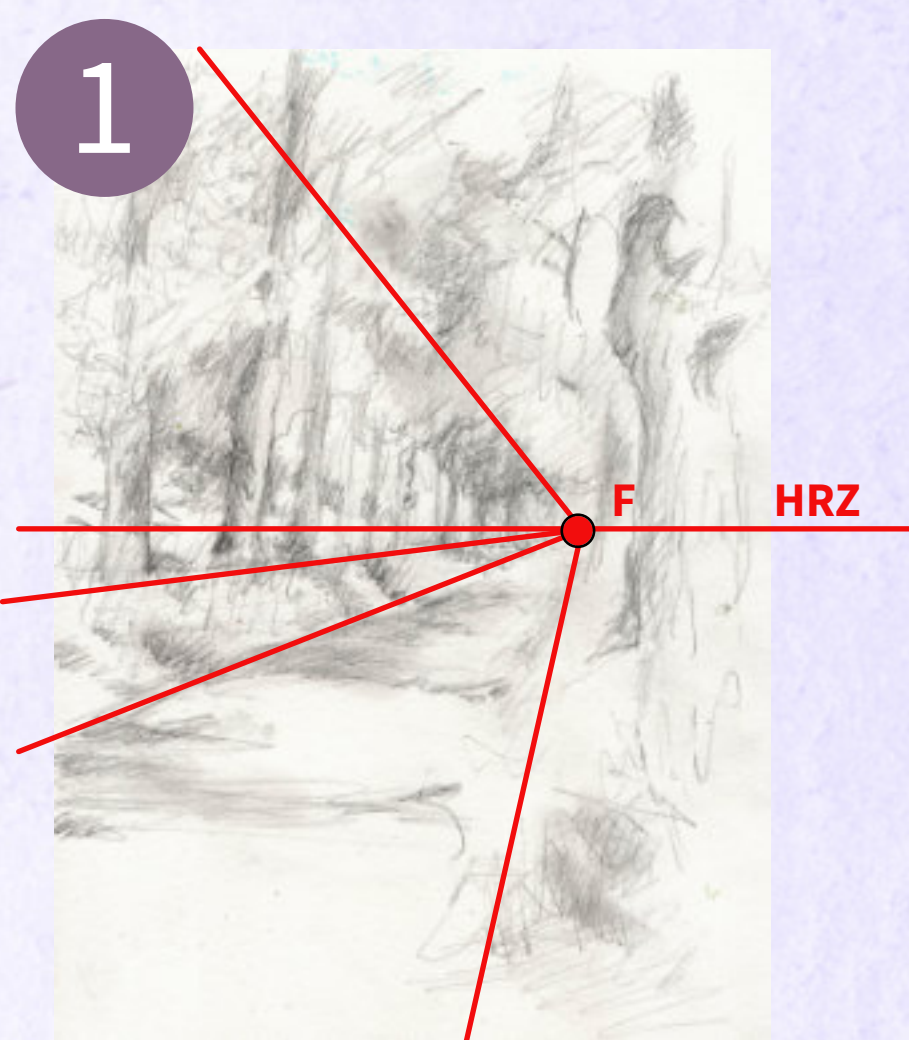


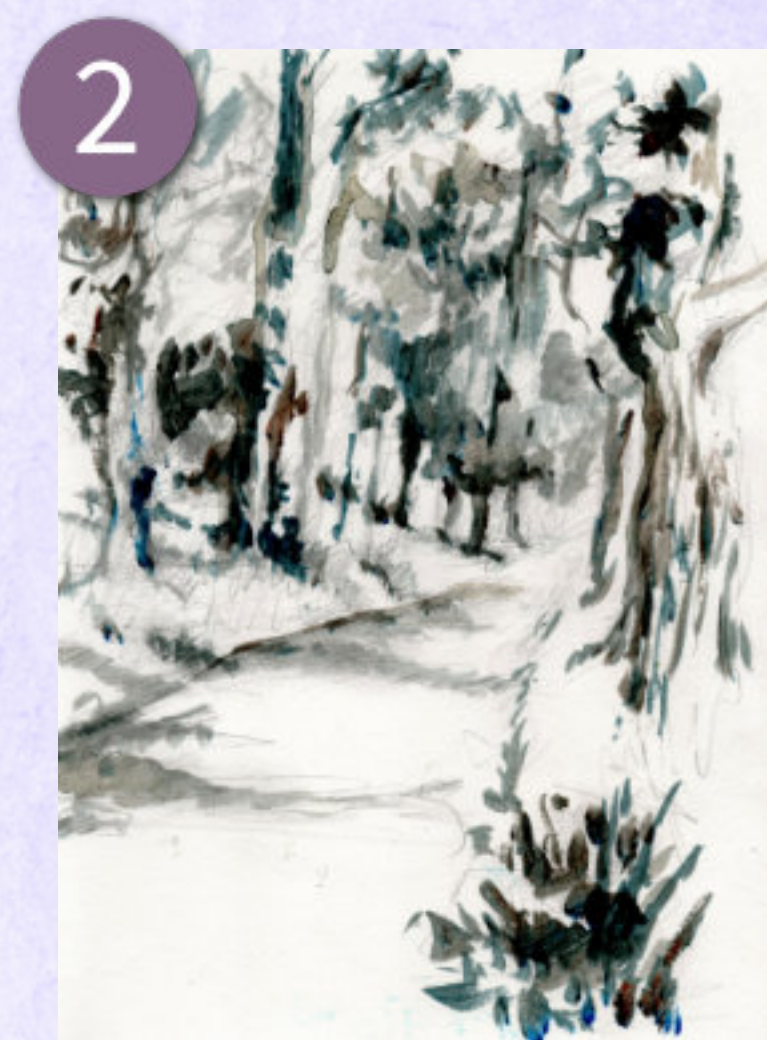


Réalisation d'une peinture à l'acrylique d'une allée bordée d'arbres

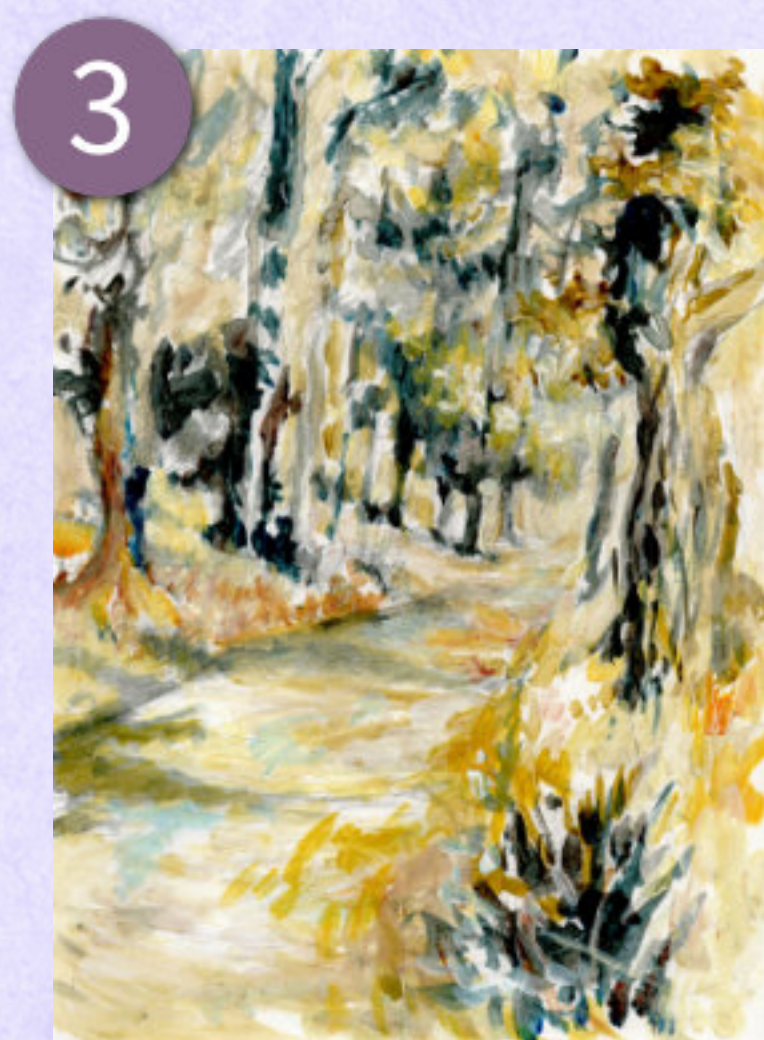
Cette technique permet plus de liberté dans les étapes préparatoires, comme par exemple faire un croquis avec des ombres et placer des ombres qui seront rehaussées par des lumières. Il est également possible de faire des effets aquarelles et de réaliser des effets de matières en premier plan.



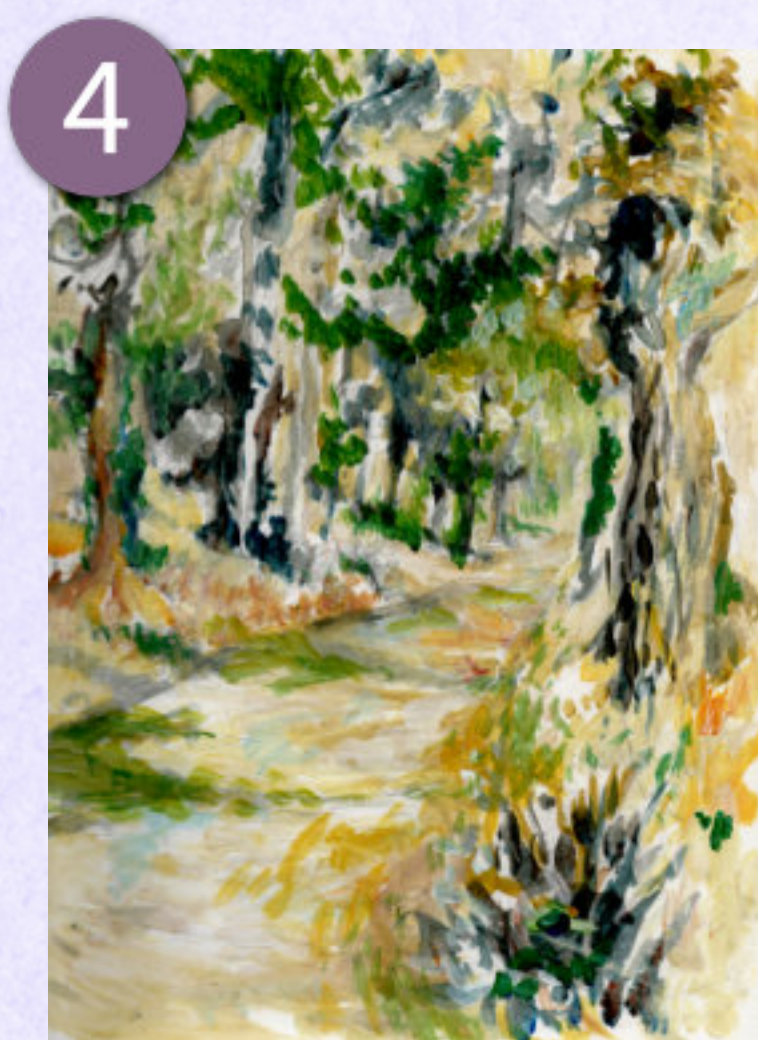
Réalisez un croquis rapide pour prendre connaissance du sujet. Définissez tout d'abord la ligne d'horizon et déterminez le point de fuite de la perspective du chemin ; celui-ci est situé légèrement en dessous de la moitié de l'image, caché derrière l'arbre à droite. Pratiquez ensuite quelques estompes pour placer les feuillages. N'entrez surtout pas dans le détail.



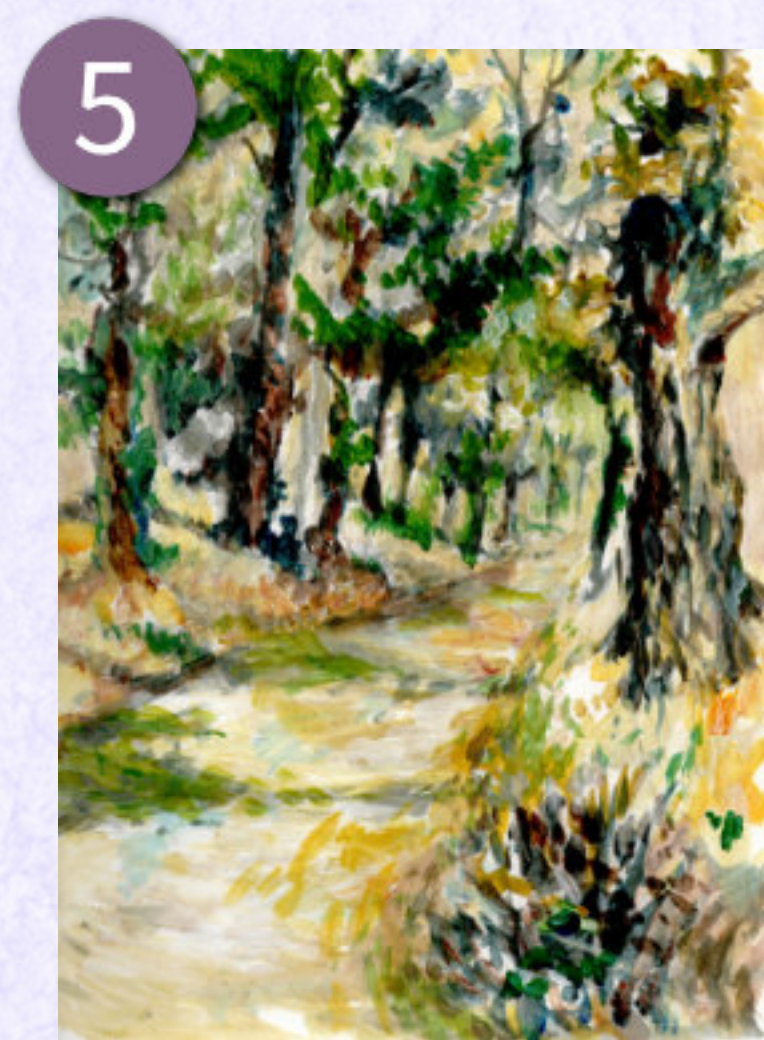
Préparez une palette de deux couleurs acryliques avec un marron terre de sienne brûlée et un bleu primaire (cyan), plus une noisette de blanc pour nuancer la valeur des couleurs. Dans les zones réalisées en grisé lors du croquis, faire un mélange égal du bleu et du marron. Pour créer de la profondeur, appliquez une couleur plus épaisse au premier plan (ici sur l'arbre à droite). En s'éloignant du premier plan, diluez de plus en plus les couleurs pour tendre dans le lointain vers des gris légèrement colorés.



Introduisez un jaune d'or. Le placer dans les troncs, mélangé au marron, et dans les feuillages en jouant avec le blanc pour garder de la lumière. Repositionnez des bleus clairs pour préparer l'application des verts obtenus à partir du mélange du jaune d'or et du bleu primaire.



Le vert donne du corps au paysage. Jouez en nuance par différents mélanges de verts et surtout ne chargez pas trop pour éviter d'écraser le sujet. Sur le chemin et le lointain, le vert est dilué comme une aquarelle. Selon les zones, le vert est plus bleuté ou plus jauni.



Réalisez une saturation des couleurs en mélangeant l'ensemble des couleurs utilisées. Cela donne l'impression d'un noir, mais la couleur saturée a plus de charge, et surtout elle va s'intégrer parfaitement aux autres couleurs.



Il est toujours difficile de savoir à quel moment une peinture est terminée. Vous pouvez y mettre une dernière touche sans ajouter de nouvelle couleur, par exemple en renforçant les bleus et les verts par un lavis bleu sur les arbres du fond et les ombres du premier plan, en veillant à rester dans des valeurs harmonieuses.

Illustration et pas-à-pas réalisés par Olivier Nocet. <https://www.instagram.com/o.nocet/>

! Bon à savoir

Le choix des couleurs dépend de la saison et du moment de la journée :
- au printemps, dominante de vert anglais ;
- en été, contrastes colorés plus forts, avec des variations dans les verts et les jaunes ;
- à l'automne, dominante de verts et d'orangés ;
- en hiver, dominante de marrons.

! Astuce

L'utilisation de bleu dans le lointain et de rouge en premier plan permet d'accroître la profondeur du paysage.

UNION EUROPÉENNE
UNANIEZH EUROPA



L'Europe s'engage
en Bretagne



Avec le Fonds européen agricole pour le développement rural :
l'Europe investit dans les zones rurales



HÉDÉBAZOUGES

plus d'infos ici

